

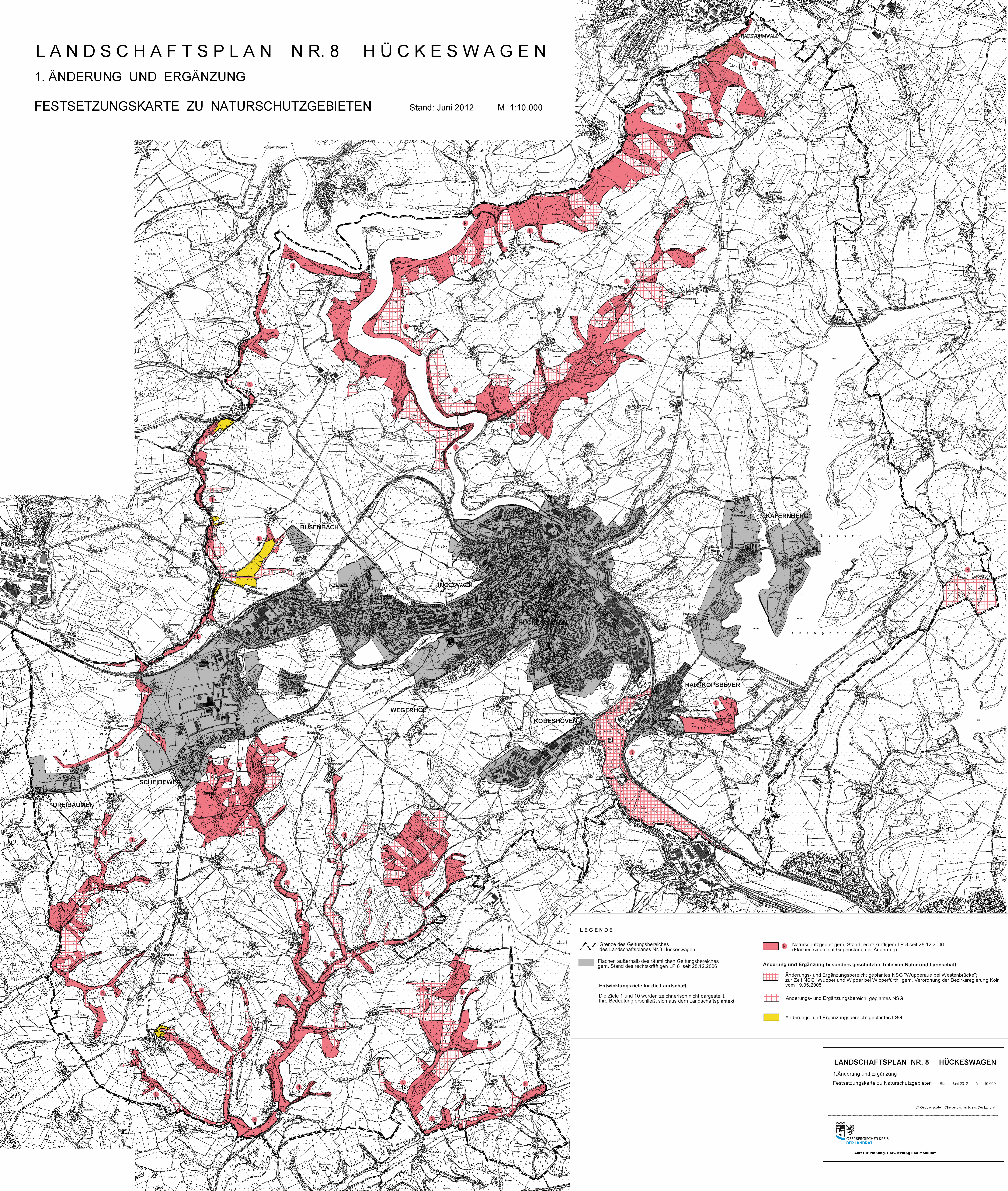
# LANDSCHAFTSPLAN NR.8 HÜCKESWAGEN

## 1. ÄNDERUNG UND ERGÄNZUNG

### FESTSETZUNGSKARTE ZU NATURSCHUTZGEBIETEN

Stand: Juni 2012

M. 1:10.000



#### LEGENDE

Grenze des Geltungsbereiches des Landschaftsplanes Nr.8 Hückeswagen

Flächen außerhalb des räumlichen Geltungsbereiches gem. Stand des rechtskräftigen LP 8 seit 28.12.2006

#### Entwicklungsziele für die Landschaft

Die Ziele 1 und 10 werden zeichnerisch nicht dargestellt. Ihre Bedeutung erschließt sich aus dem Landschaftsplan text.

Naturschutzgebiet gem. Stand rechtskräftigem LP 8 seit 28.12.2006 (Flächen sind nicht Gegenstand der Änderung)

#### Änderung und Ergänzung besonders geschützter Teile von Natur und Landschaft

Änderungs- und Ergänzungsbereich: geplantes NSG "Wupperau bei Westenbrücke" zur Zeit NSG "Wupper und Wipper bei Wipperfürth" gem. Verordnung der Bezirksregierung Köln vom 19.05.2005

Änderungs- und Ergänzungsbereich: geplantes NSG

Änderungs- und Ergänzungsbereich: geplantes LSG

### LANDSCHAFTSPLAN NR. 8 HÜCKESWAGEN

1. Änderung und Ergänzung  
Festsetzungskarte zu Naturschutzgebieten Stand: Juni 2012 M. 1:10.000

© Geobasisdaten: Oberbergischer Kreis, Der Landrat



Amt für Planung, Entwicklung und Mobilität